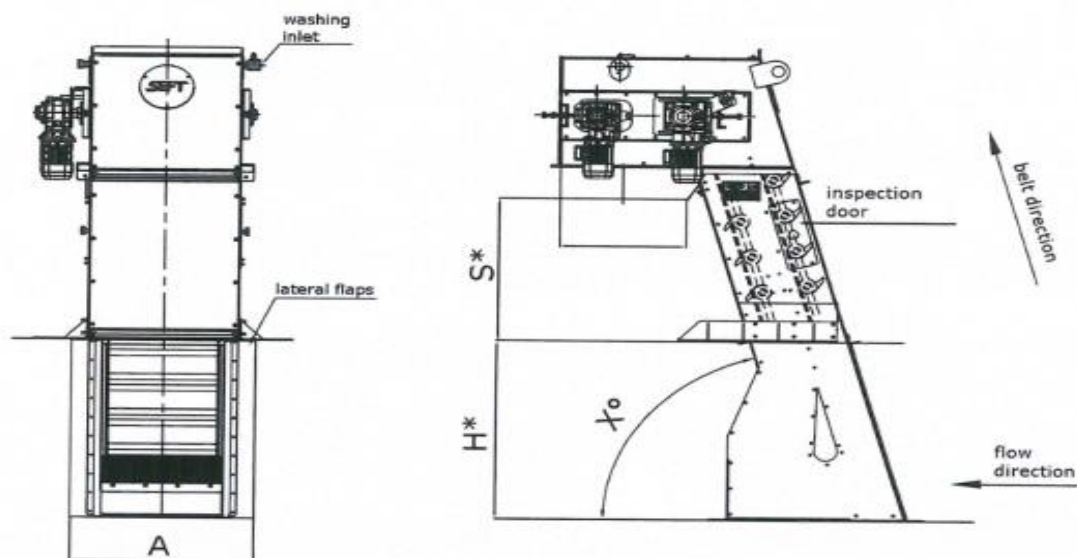


KRATA SZCZELINOWA PIONOWA typ BLT

Jest to urządzenie zaprojektowane do montażu w kanale dopływowym do oczyszczalni ścieków oraz przepompowni z przeznaczeniem do separacji ciał stałych płynących w ściekach komunalnych oraz przemysłowych różnego rodzaju.

ZASADA DZIAŁANIA

Napływający ściek trafia na ruchomą ścianę separującą sita wykonaną z rusztów zakończonych zębami o odpowiednim rozstawie. Ruszty są wykonane z polietylenu charakteryzującym się wysoką odpornością mechaniczną i chemiczną. Następnie odseparowane cząstki stałe są transportowane w górę do komory zrzutu skratek. Za utrzymanie odpowiedniej czystości ściany separacyjnej odpowiadają dysze spłukujące umieszczone w górnej części kraty oraz podwójny system szczotek czyszczących. Konstrukcja zewnętrzna kraty może być wykonywana ze stali nierdzewnej AISI 304L lub AISI 316L.



PARAMETRY TECHNICZNE

MODEL	BLT 380 - 1500	BLT 1600 - 2000
A mm	400-2100	400-2100
H mm	600-6000	600-6000
S mm	1500	1500
MOC SILNIKA	0,55	0,75



Zgodność z normą CE

Oznakowanie CE

- Urządzenie posiada tabliczkę z oznaczeniem CE, która zawiera dane dotyczące zgodności z normą CE.
- Urządzenie wyposażone w pełną instalację elektryczną są wykonane zgodnie z normą 2006/42/EC



Integralny i oryginalny dokument poświadczający zgodność jest dostarczany w momencie przekazania maszyny do eksploatacji i jest opatrzony podpisem osoby upoważnionej do sporządzenia deklaracji.